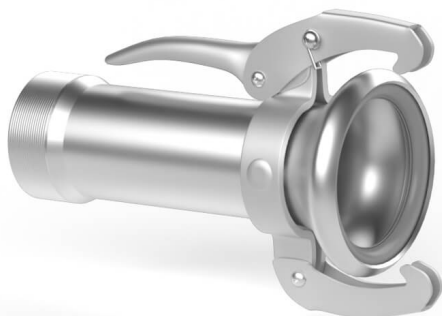


Honkoppling - utv. gänga KMG R | 2343



ANVÄNDNINGSSOMRÅDE:

En snabb och tät rörförbindelse för transport av vatten, olja, luft, spannmål, cement, betong, asfalt m.m. Kopplingarna tätar för både vakuum och tryck och används både på pumpens tryck och sug sida. Exempel på användningsområden är:

1. Cementtransport med pneumatisk lossning.
2. Slamsugning
3. Centralvakuumanläggning för städning inom industrin.
4. Trycklufttransporter vid byggarbetsplatser, gruvor och vägarbeten.
5. System inom försvaret för lagring och transport av drivmedel under fältförhållanden.
6. Bevattning
7. För snabb lastning och lossning av järnvägsvagnar.

KONSTRUKTION:

Tillverkas som standard i galvaniserat stål, men kan även erhållas i rostfritt stål och legerad aluminium. Kopplingen är konstruerad enligt kardanprincipen och konstruktionen garanterar fullständig täthet för både tryck och vakuum också i avvinklade lägen. Kopplingen består av en handel och en hondel med kraftig gummiringstättning och ett ledat haksystem försett med automatisk låsspärr. Spärren hindrar att kopplingen öppnas av misstag.

ARBETSTRYCK:

Vätskor max 12,5 bar.

Tryckluft max 8 bar.

Art nr.	Anslutning BSP	Gänganslutning BSP	Kopplingsstorlek mm	Vikt kg/st	Antal
2343-038032	R 32	32	38	0.6	<input type="text"/>
2343-038040	R 40	40	38	0.7	<input type="text"/>
2343-048040	R 40	40	48	1.5	<input type="text"/>
2343-048050	R 50	50	48	1.5	<input type="text"/>
2343-060050	R 50	50	60	2.5	<input type="text"/>
2343-076050	R 50	50	76	3	<input type="text"/>

KOPPLINGAR | KARDANKOPPLING | HONKOPPLING - UTV. GÅNGA KMG R | 2343

2343-076065	R 65	65	76	3	<input type="text"/>
2343-076080	R 80	80	76	3.1	<input type="text"/>
2343-102100	R 100	100	102	4.1	<input type="text"/>
2343-133125	R 125	125	133	7.1	<input type="text"/>
2343-152150	R 150	150	152	10.6	<input type="text"/>