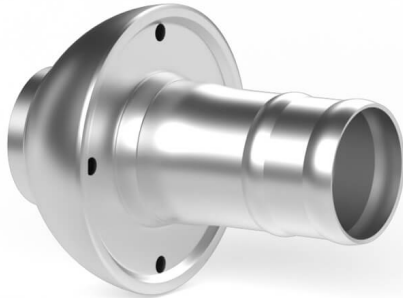


Handel med slangsocket KVS | 2349



ANVÄNDNINGSSOMRÅDE:

En snabb och tät rörförbindelse för transport av vatten, olja, luft, spannmål, cement, betong, asfalt m.m. Kopplingarna tätar för både vakuum och tryck och används både på pumpens tryck och sug sida. Exempel på användningsområden är:

1. Cementtransport med pneumatisk lossning.
2. Slamsugning
3. Centralvakuumanläggning för städning inom industrin.
4. Tryckluftstransporter vid byggarbetsplatser, gruvor och vägarbeten.
5. System inom försvaret för lagring och transport av drivmedel under fältförhållanden.
6. Bevattning
7. För snabb lastning och lossning av järnvägsvagnar.

KONSTRUKTION OCH EGENSKAPER:

Tillverkas som standard i galvaniserat stål, men kan även erhållas i rostfritt stål och legerad aluminium. Kopplingen är konstruerad enligt kardanprincipen och konstruktionen garanterar fullständig täthet för både tryck och vakuum också i avvinklade lägen. Kopplingen består av en handel och en hondel med kraftig gummiringstättning och ett ledat haksystem försett med automatisk låsspärr. Spärren hindrar att kopplingen öppnas av misstag.

ARBETSTRYCK:

Vätskor max 12,5 bar.

Tryckluft max 8 bar.

Art nr.	Anslutning	Kopplingsstorlek mm	Slanganslutning	Vikt kg/st	Antal
2349-038040	40	38	38	0.3	<input type="text"/>
2349-048038	40	48	38	0.5	<input type="text"/>
2349-048050	50	48	48	0.5	<input type="text"/>
2349-060065	65	60	60	1	<input type="text"/>
2349-076050	50	76	48	1	<input type="text"/>
2349-076063	65	76	61	1	<input type="text"/>
2349-076075	80	76	76	1	<input type="text"/>

KOPPLINGAR | KARDANKOPPLING | HANDEL MED SLANGSOCKEL KVS | 2349

2349-102100	100	102	100	1.6	<input type="text"/>
2349-133125	125	133	125	2.3	<input type="text"/>
2349-152150	150	152	148	3.3	<input type="text"/>
2349-204200	200	204	198	9	<input type="text"/>