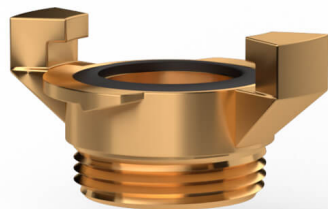


Koppling - utv. gänga SMS 1180 mässing | 2185



ANVÄNDINGSOMRÅDE:

Kopplingar lämpliga som brandarmatur samt för att klara svåra förhållanden beträffande korrosion, t.ex. ombord på fartyg.

KONSTRUKTION:

Klokoppling med utvändig gänga. Tillverkad av mässing.

ARBETSTRYCK:

Max 20 bar.

Art nr.	Dimension	Kopplingsdel	TA nr	Gänga BSP	RSK nr	Antal
2185-0020	20	32	59 451-020	R 3/4	4220414	<input type="text"/>
2185-0025	25	32	59 451-025	R 1	4220422	<input type="text"/>
2185-0032	32	32	59 451-032	R 1 1/4	4220430	<input type="text"/>
2185-0040	40	32	59 451-040	R 1 1/2	4220448	<input type="text"/>